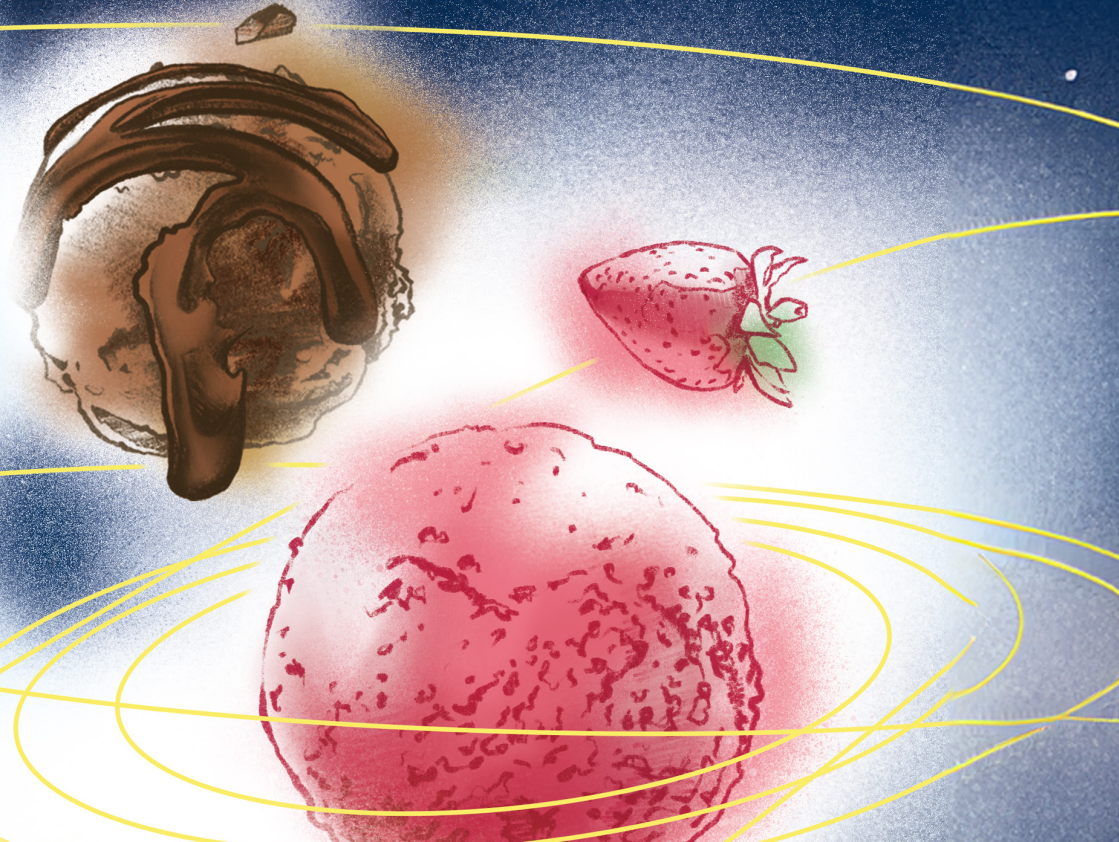


GALAKTISCH FEIN FÜR GROSS UND KLEIN

UNSER SUSSES UNIVERSUM

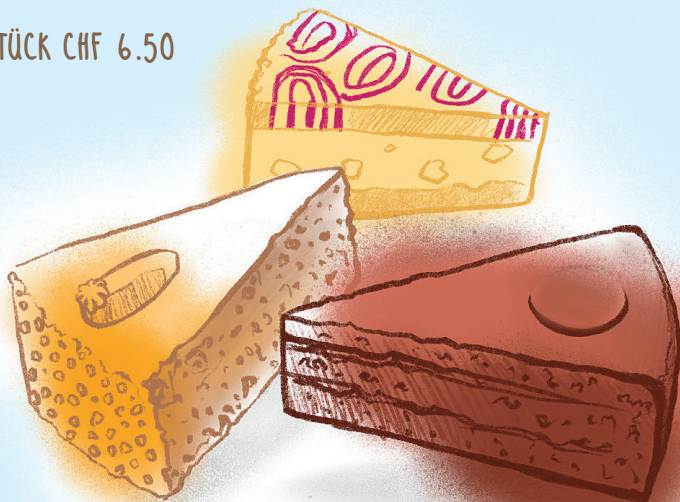


Unsere Auswahl für Sie

Torten

TORTENAUSWAHL JE
NACH TAGESANGEBOT

STÜCK CHF 6.50



DIE PREISE VERSTEHEN SICH IN CHF UND INKL. MEHRWERTSTEUER.

BEI ALLERGIEN ODER UNVERTRÄGLICHKEITEN WENDEN SIE SICH AN UNSER SERVICE TEAM.



Ice Pops

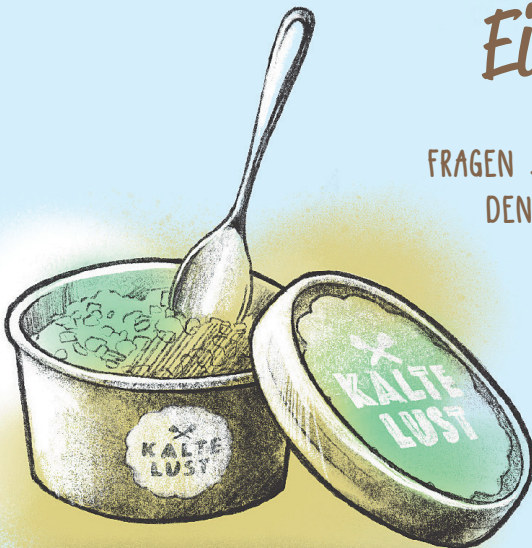
FRAGEN SIE UNSER SERVICETEAM NACH
DEN VERSCHIEDENEN AROMEN

DREI STÜCK NACH WAHL CHF 13.50

Eis im Becher

FRAGEN SIE UNSER SERVICETEAM NACH
DEN VERSCHIEDENEN AROMEN

BECHER CHF 7.50



Glace - Fakten

Herkunft von Glace

IN DER SCHWEIZ WURDE GLACE IM 19. JAHRHUNDERT POPULÄR, ALS ES DURCH ITALIENISCHE EINWANDERER UND IHRE GELATERIEN VERBREITET WURDE.

Pro-Kopf-Verbrauch

IM DURCHSCHNITT ISST EIN SCHWEIZER ETWA 5 LITER GLACE PRO JAHR. SPITZENREITER IN EUROPA SIND DIE FINNEN MIT 12 LITER PRO KOPF.

Glace-Produktion

DIE SCHWEIZ PRODUZIERT JÄHRLICH ETWA 23'000 MILLIONEN LITER GLACE.

Beliebteste Glacesorten

VANILLE IST IN DER SCHWEIZ DIE BELIEBTESTE GLACESORTE, GEFOLGT VON SCHOKOLADE UND ERDBEERE.



SWISS HOLIDAY PARK

Swiss Holiday Park · Dorfstrasse 10 · 6443 Morschach
swissholidaypark.ch